

**REAMENAGEMENT DE CUISINES ET ESPACES ASSOCIES DANS 2  
FOYERS ETUDIANTS ET JEUNES ACTIFS**  
12, rue des Feuillantines 75005 PARIS  
9, rue du Moulin Vert 75004 PARIS

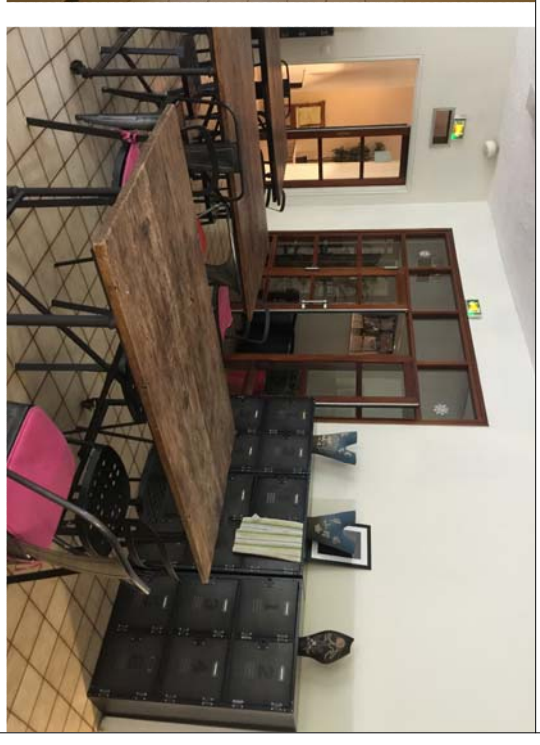
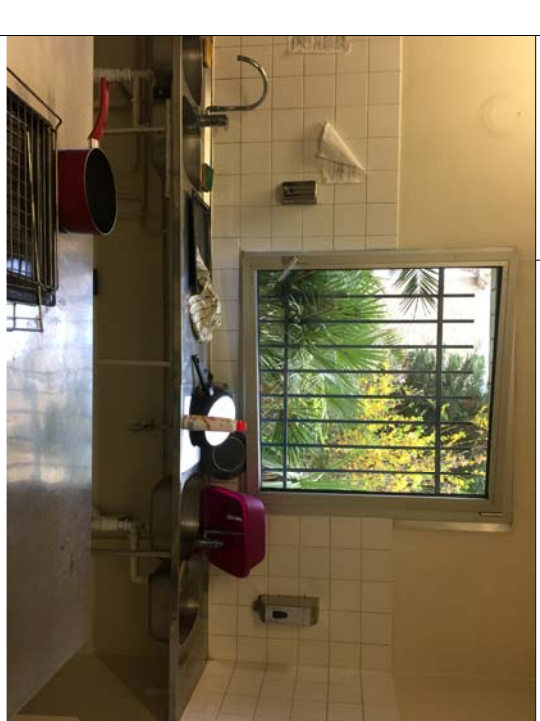
SOCIETE PHILANTHROPIQUE  
15, rue de Valenciennes 75007 PARIS



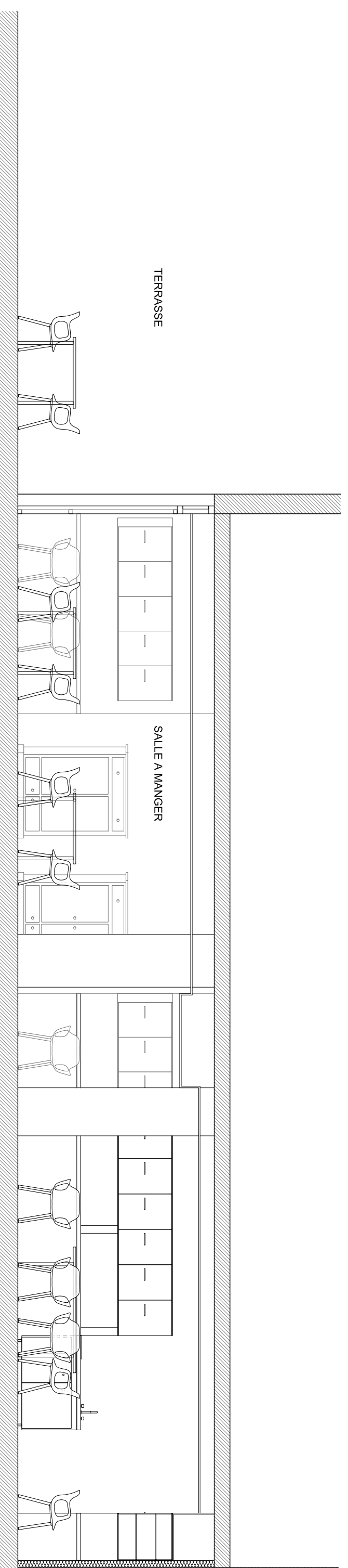
MAITRISE D'OUVRAGE  
MAITRISE D'OEUVRE  
ARCHITECTE  
MANDATAIRE  
AGENCE BERTRAND NAUT  
15, rue de Valenciennes 75007 PARIS  
T. 01 45 95 03 02 / M. contact@bertrandnaut.com



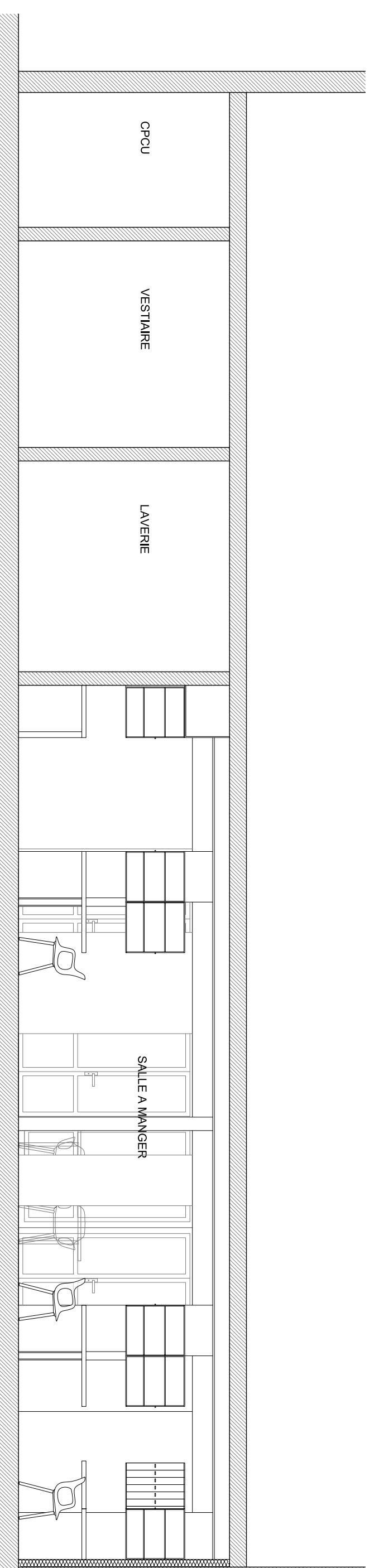
ETUDES  
RESTAURATION  
BEHA LEGRAND  
622, rue de la République - 93 000, La Plaine  
T. 03 20 40 03 19 / M. contact@behalegrand.fr



**COUPE AA**



**COUPE BB**



RDC		ETAT EXISTANT - COUPES	03.19	1/50 ème
PHASE	PRO	EMETTEUR	N° DOCUMENT	IND. / DATE IND.
DCE	DCE	AGENCE BERTRAND NAUT	F-02A	A
NIVEAU		DATE	ECHELLE	